

Järbo
GARN®

91003
LÉTTLOPI



91003

LANGAT
NEULETIHEYS
LANKAVAIHTOEHTO
KOOT
RINNANYMPÄRYS
ETUPITUUS
HIHANPITUUS
LANGANMENEKKI (A)

ISLANTILAINEN NEULE JA -LAUKKU

Létt-Lopi (100% puhdasta uutta villaa, kerässä noin 50 g = 100 m)
 Noin 18 s ja 24 krs sileäneuletta puikoilla nro 4.5 = 10 x 10 cm
 Lankaryhmä 5 (**HUOM!** Langanmenekki & muoto saattavat vaihdella eri langoilla)
 34(36)38(40)42
 Noin 91(95)100(104)108 cm **Vaatemitta**
 Noin 56(57)58(59)60 cm **Vaatemitta**
 Noin 45(46)47(48)49 cm **Vaatemitta (kädentiehen)**

Pusero, Létt-Lopi, 50 g kerä

Väri A: Noin 7(8)8(9)10 kerää (väri 10085)

Väri B: Noin 1(1)1(1)1 kerä (väri 10052)

Väri C: Noin 1(1)1(1)1 kerä (väri 10051)

Väri D: Noin 1(1)1(1)1 kerä (väri 19426)

Väri E: Noin 1(1)1(1)1 kerä (väri 19434)

Väri F: Noin 1(1)1(1)1 kerä (väri 11704)

Laukku, Létt-Lopi, 50 g kerä

Väri A: Noin 1 kerä (väri 10085)

Väri B: Noin 1 kerä (väri 10052)

Väri C: Noin 1 kerä (väri 10051)

Väri D: Noin 1 kerä (väri 19426)

Väri E: Noin 1 kerä (väri 19434)

Väri F: Noin 1 kerä (väri 11704)

LANGANMENEKKI (B)

MITAT - LEVEYS

22 cm

MITAT - PITUUS

26 cm

OLKAHIHNA

120 cm

PYÖRÖPUIKOT

Nro 4.5, 40 cm ja 80 cm + nro 4, 40 cm ja 80 cm

SUKKAPUIKOT

Nro 4 ja nro 4.5

TARVIKKEET

1 nappi (laukkuun)

DESIGN & OHJE

ISTEX - Védís Jónsdóttir

RUOTSINNOS

Helene Wallin

SUOMENNOS

Irma Sinerkari

KOKOTAULUKKO

Järbo Garnin kokotaulukko: Ohjeissamme vaateen liikkumaväljyys vaihtelee vaateen mallin ja muotoilun mukaan. Jotta saisit oikean koon, suosittelemme että aluksi otat varalosi mitat. Sen jälkeen voit itse päättää, kuinka paljon liikkumaväljyyttä haluat.

VIHJEEKSI

- **Työn helpottamiseksi:** Lue ohje tarkoin läpi ennen kuin aloitat työn.
- **Merkitse tekstiin värillisellä kynällä se koko, jota neulot. Silloin on helpompi seurata ohjetekstiä.**
- **Neulo/virkkaa aina koetilkku:** Suosittelemme, että neulot/virkkaat noin 12 x 12 cm kokoisen tilkun, jotta näet täsmääkö neule/virkkaustiheys. Jos tiheys ei täsmää, valitse puikot tai virkkuukoukku sen mukaan, että tiheys täsmää.
- **Piirros:** Piirrosta on helpompi seurata, kun asetat viivoittimen tai paperin neulottavan rivin alle.
- **Kahdella värillä neulominen:** Kun neulot kahdella värillä, kuljeta vapaata lankaa löysänä mukana nurjalla. Kun neulot monella värillä, pidä aina sama väri ylimpänä, jotta tulos on tasainen. Lanka/väri, joka on lähinnä neulosta, on hallitseva ja näkyvä selvimmän läpi.

LYHENTEET

a=nurin, s=silmukka, o=oikein, krs=kerros, 2 o yhteen=neulo 2 s oikein yhteen, 1 ylivkav=nosta 1 s, 1 o, vedä nostettu s ylitse

OHJEET

Pusero ja hihat neulotaan pyöröneuleena kädenteihin asti, sitten osat yhdistetään ja neulotaan kaarroke. Kirjoneule ja kavennukset neulotaan piirroksen mukaan. Helmaosassa kerros alkaa vasemmasta sivusta, kaarrokkeessa vasemmalta takaa.

PUSERON HELMA

Luo 164(172)180(188)196 s värillä A ja pyöröpuikolla nro 4. Yhdistä renkaaksi ja neulo 6 krs helmineuletta pyöröneuleena. Vaihda pyöröpuikko 4,5 mm ja neulo sileää, kunnes työ on 33(34)35(36)37 cm luomisesta mitattuna. Jätä krs:n viim. 6(6)7(7)8 s neulomatta. Lankaa ei katkaista. Jätä työ odottamaan ja neulo hihat.

**HIHAT
(kaksi samanlaista)**

Luo 38(40)40(42)42 s värillä A ja sukkapuikoilla nro 4. Yhdistä renkaaksi ja neulo 6 krs helmineuletta pyöröneuleena. Vaihda puikot nro 4.5 ja neulo sileää. Lisää 2 s (1 s krs:n ens. silmukan jälkeen ja 1 s ennen krs:n viim. silmukkaa) joka 9. (9.) 8. (8.) 8. krs:lla 11(11)12(12)13 krt = 60(62)64(66)68 s. Jatka neuloen ilman lisäyksiä, kunnes hiha on 45(46)47(48)49 cm luomisesta mitattuna. Siirrä krs:n viim. 6(6)7(7)8 s ja ens. 5(6)6(7)7 s langalle = 49(50)51(52)53 s. Neulo toinen hiha samoin.

KAARROKE

Siirrä hihat ja helma yhteen näin: siirrä helman krs:lta 6(6)7(7)8 viim. ja 5(6)6(7)7 ens. s langalle. Neulo värillä A ja puikoilla nro 4.5 hihan 49(50)51(52)53 s. Neulo 71(74)77(80)83 s helmaosasta (etukappale). Siirrä 11(12)13(14)15 s langalle. Neulo toisen hihan 49(50)51(52)53 s. Neulo 71(74)77(80)83 s helmaosasta (takakappale). Puikolla on nyt 240(248)256(264)272 s. Neulo kirjoneuletta ja kavennuksia piirroksen mukaan. Vaihda lyhyempi pyöröpuikko tarvittaessa. Kun kaarrokkeen kuvio on neulottu, puikolla on 60(62)64(66)68 s.

PÄÄNTIE

Vaihda puikot 4 mm. Neulo 1 krs värillä A ja kavenna tasavälein kerroksella 0(0)0(2)4 s = 60(62)64(64)64 s. Neulo 7 krs helmineuletta. Neulo 1 krs nurin (taitereuna) ja 6 krs sileää.

VIIMEISTELY

Ompele saumat kainaloista. Päättele langanpäät. Taita pääntienreuna ja ompele sileäneuleinen reuna kiinni nurjalle. Huuhtelee vaate ja kuivata vaakatasossa.

TIETOJA LANGOISTA Järbo Garn AB

SÄHKÖPOSTI info@jarbo.se

©COPYRIGHT Järbo Garn AB. Ohjeen kopioiminen ja julkaiseminen on kielletty ilman Järbo Garn AB:n lupaa.

KUVAT Istex

EMME VASTAA MAHDOLLISISTA PAINOVIRHEISTÄ.
 VIIMEISIN VERSIO OSOITTEESSA www.jarbo.se

**B. LAUKKU
OHJEET**

Laukku neulotaan pyöröneuleena, olkahihna ainaoikein edestakaisin (joka krs oikein).

LAUKKU

Luo 80 s värillä A ja puikoilla nro 4.5. Yhdistä renkaaksi ja neulo kirjoneuletta piirroksen mukaan pyöröneuleena. Jatka värillä F, neulo 1 krs nurin. Vuori neulotaan sileää, kavenna 4 s tasavälein ens. krs:lla. Neulo, kunnes vuori on hieman lyhyempi kuin laukku. Jätä työ odottamaan.

OLKAHIHNA

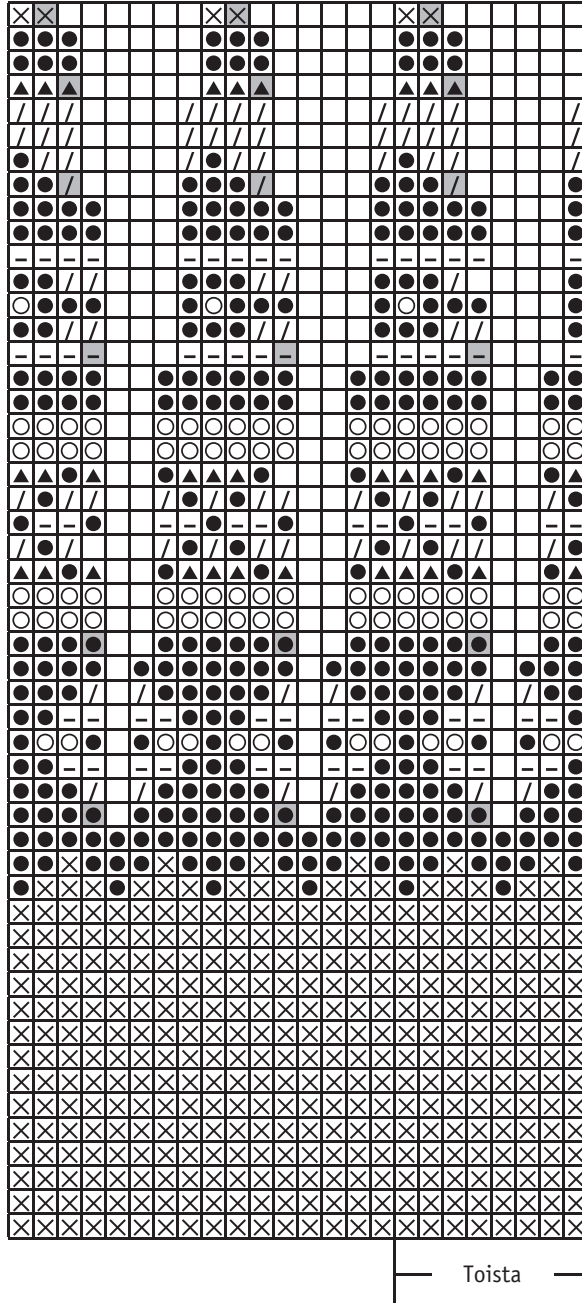
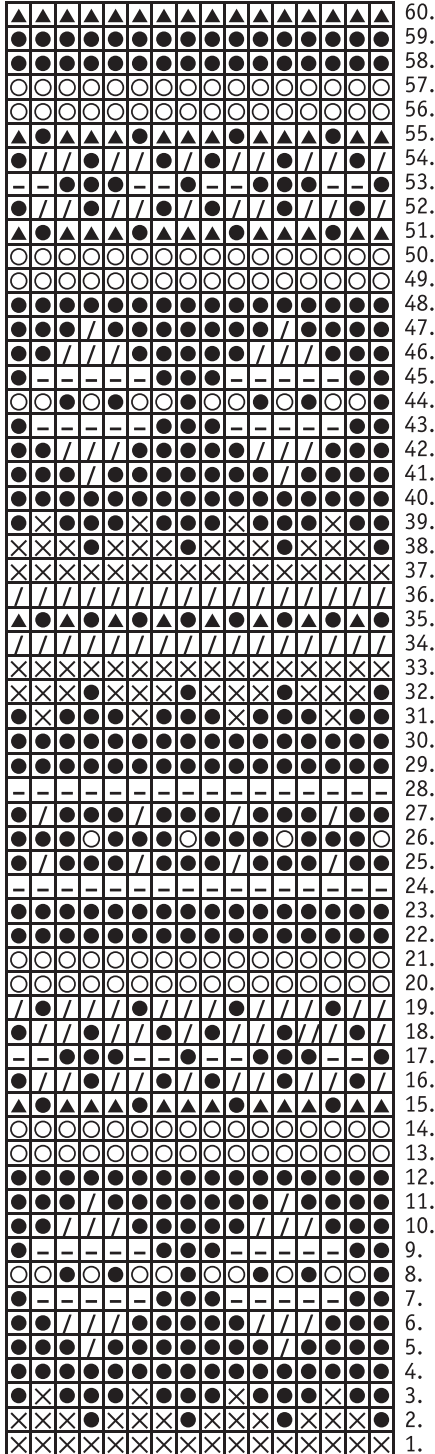
Luo 5 s värillä B ja puikoilla nro 4. Neulo ainaoikein, kunnes hihna on 120 cm luomisesta mitattuna. Päätä.

VIIMEISTELY

Päättele langanpäät. Ompele laukun alareuna silmukkapistoin. Ompele vuorin reuna silmukkapistoin. Taita vuori laukun sisään. Ompele olkahihna kiinni laukkuun. Ompele laukun suun puoliväliin nappi ja tee toiseen reunaan silmukka, jolla voit sulkea laukun.

PIIRROS – pusero

PIIRROS – laukku



- 51. 60(62)64(66)68 s
- 50.
- 49.
- 48. 90(93)96(99)102 s
- 47. koot 34(36), tätä krs ei neulota
- 46.
- 45.
- 44. 120(124)128(132)136 s
- 43.
- 42. koot 34(36), tätä krs ei neulota
- 41.
- 40.
- 39.
- 38.
- 37. 150(155)160(165)170 s
- 36.
- 35. koko 34, tätä krs ei neulota
- 34.
- 33. koko 34, tätä krs ei neulota
- 32.
- 31.
- 30.
- 29.
- 28.
- 27. koko 34, tätä krs ei neulota
- 26.
- 25. 180(186)192(198)204 s
- 24.
- 23.
- 22.
- 21.
- 20.
- 19.
- 18. 210(217)224(231)238 s
- 17.
- 16.
- 15.
- 14. koot 34(36)38, tätä krs ei neulota
- 13. koot 34(36)38, tätä krs ei neulota
- 12.
- 11.
- 10.
- 9.
- 8.
- 7.
- 6.
- 5.
- 4.
- 3.
- 2.
- 1. 240(248)256(264)272 s

MERKKIEN SELITYKSET

- = 2 o yhteen
- = Ei silmukkaa

MERKKIEN SELITYKSET – värit

- = Väri A
- = Väri B
- = Väri C
- = Väri D
- = Väri E
- = Väri F

